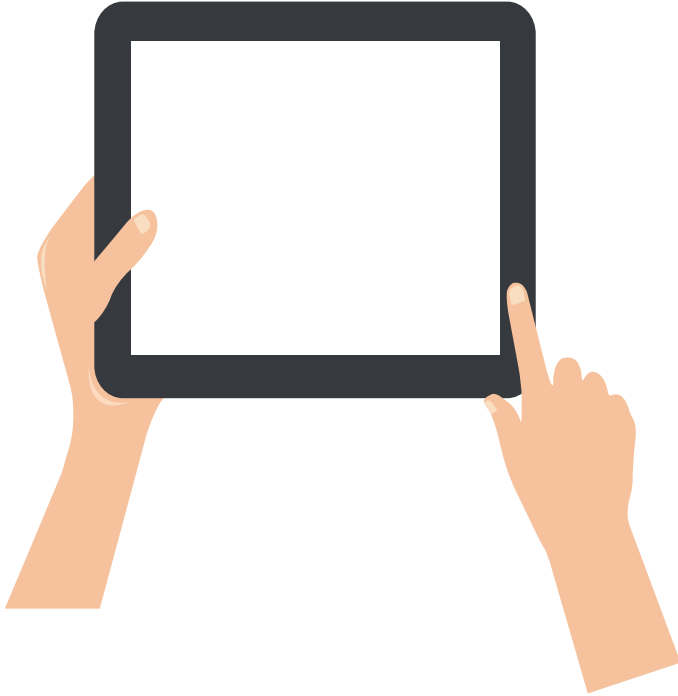


Mode d'emploi

EMPRUNTER DES LIVRES NUMERIQUES SUR
UNE LISEUSE NUMERIQUE DE LA BIB



Curieux de lire de manière numérique ?
Vous préférez ne pas trimballer
des livres lourds en voyage ?
Ou vous avez des difficultés à lire des petits
caractères ?

**Empruntez alors des livres numériques
sur une liseuse numérique de la Bib!**

Qu'est ce que c'est ?

Une liseuse numérique est un appareil compact et léger avec un écran spécial qui s'approche parfaitement du confort de lecture sur papier. Vous pouvez lire avec cet appareil à la lumière du jour, et grâce à une lumière interne, vous pouvez lire sans problème dans l'obscurité (ou le soir au lit). Comme vous pouvez vous-même régler la taille des lettres et l'interligne, chaque livre numérique est en fait un livre à grands caractères.

Comment ?

Chaque utilisateur de plus de 14 ans peut emprunter maximum cinq livres numériques de la bib sur une liseuse numérique.

Le matériel est prêté 4 semaines, avec la possibilité de le prolonger s'il n'a pas été réservé par un autre emprunteur. Pour des raisons juridiques, vous pouvez lire uniquement ces livres numériques sur les appareils de la bib et non sur votre propre liseuse numérique, comme l'on ne peut prêter aucun livre numérique sans liseuse numérique. Une autre obligation juridique fait qu'un livre numérique ne peut être prêté qu'à un seul emprunteur à la fois (exactement comme un livre papier).

Une liseuse numérique et un ou plusieurs livres numériques doivent faire l'objet d'une demande préalable via mail à bib@wemmel.be, tél. 02/462.10.10 ou à l'accueil pendant les heures d'ouverture. Comptez un jour ouvrable pour le traitement de votre demande.

Comment chercher votre liseuse numérique dans le catalogue ?

Allez sur bib.wemmel.be, choisissez votre langue et cliquez sur catalogue. Donnez comme terme de recherche "liseuse numérique". Cliquez sur "Localisation" pour consulter la disponibilité d'une liseuse numérique.

- *Une liseuse numérique est disponible.*
Choisissez dans le catalogue les livres numériques que vous voulez lire sur votre liseuse (voir ci-après).
- *Il n'y a pas de liseuse numérique disponible.*
Vous pouvez réserver une liseuse en payant des frais de réservation de € 0,80. Ou vous attendez qu'il y en ait une à nouveau disponible.

Comment chercher les livres numériques dans le catalogue?

Allez sur bib.wemmel.be, choisissez votre langue et cliquez sur catalogue. Donnez comme terme de recherche "livre numérique". Affinez votre recherche dans le menu à gauche en cliquant sur format "livre numérique" et ensuite sur langue "français" ou "anglais". Pour consulter la disponibilité d'un titre, cliquez sur le bouton "Localisation".

- *Le livre numérique n'est pas disponible.*
Dommage ! Les livres numériques ne peuvent pas être réservés. Vous allez devoir attendre jusqu'à ce que le livre numérique soit à nouveau disponible ou en choisir un autre.
- *Le livre numérique est disponible.* Communiquez votre choix de livres numériques disponibles par mail à bib@wemmel.be, au tél. 02/462.10.10 ou à l'accueil.

Pour rappel : maximum cinq livres numériques par emprunteur.

Emprunter et prolonger

- La bib vous prévient quand la liseuse avec les livres numériques sont prêts pour vous. Vous pouvez venir les chercher pendant les heures d'ouverture à l'accueil.
- Vous payez éventuellement les frais de réservation et vous pouvez garder votre liseuse pendant 4 semaines.
- Au terme de la période, vous pouvez encore prolonger jusqu'à deux fois, si aucun autre emprunteur n'a réservé le matériel. Si vous prolongez la liseuse, n'oubliez pas de prolonger aussi les livres numériques ! Si la liseuse a été réservée par un autre utilisateur, vous devrez rapporter à la bib votre liseuse et vos livres à l'échéance de votre prêt.

Avez-vous dépassé la date du prêt ?

L'amende se monte à € 0,10 par matériel et par jour.